

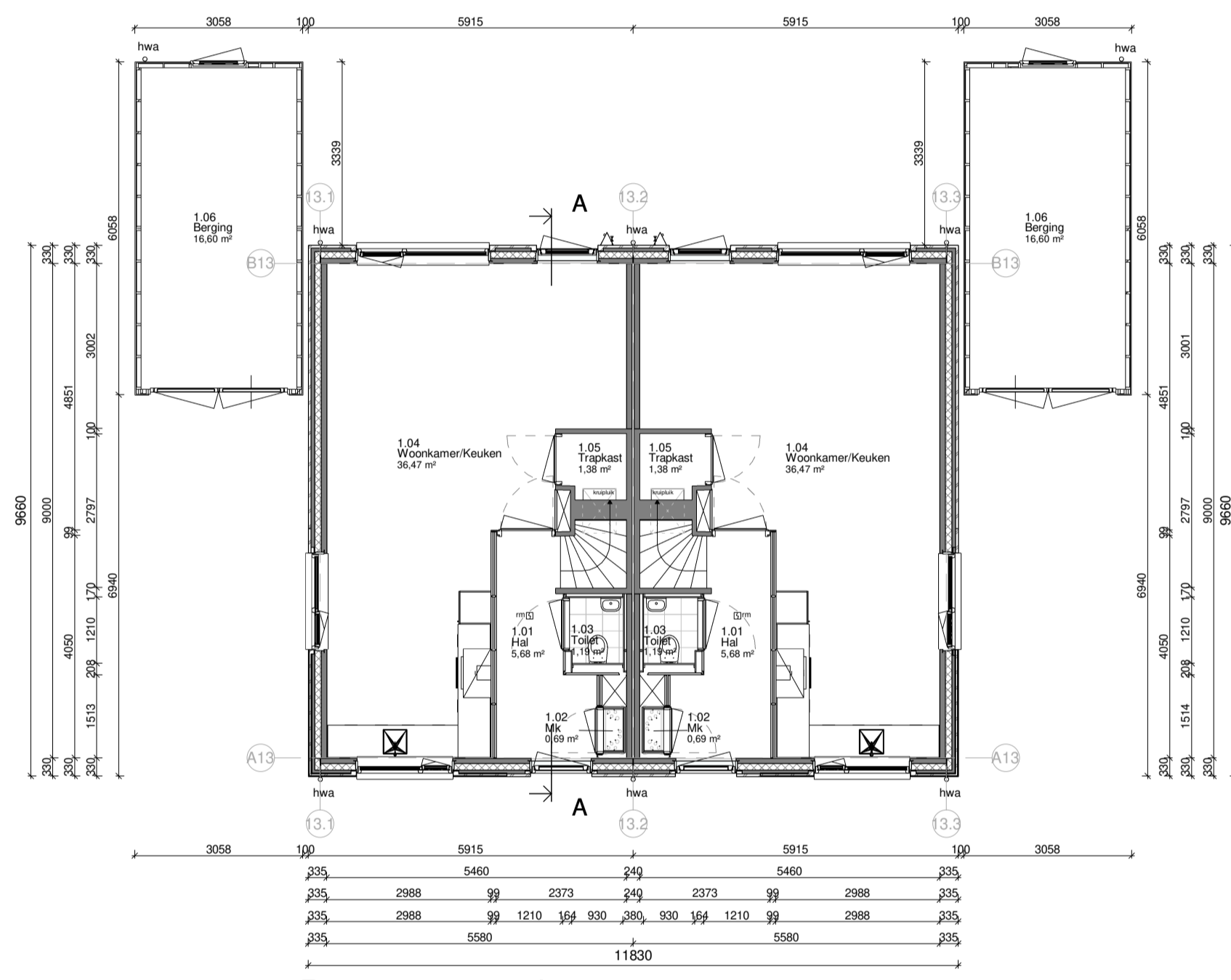


Voorgevel

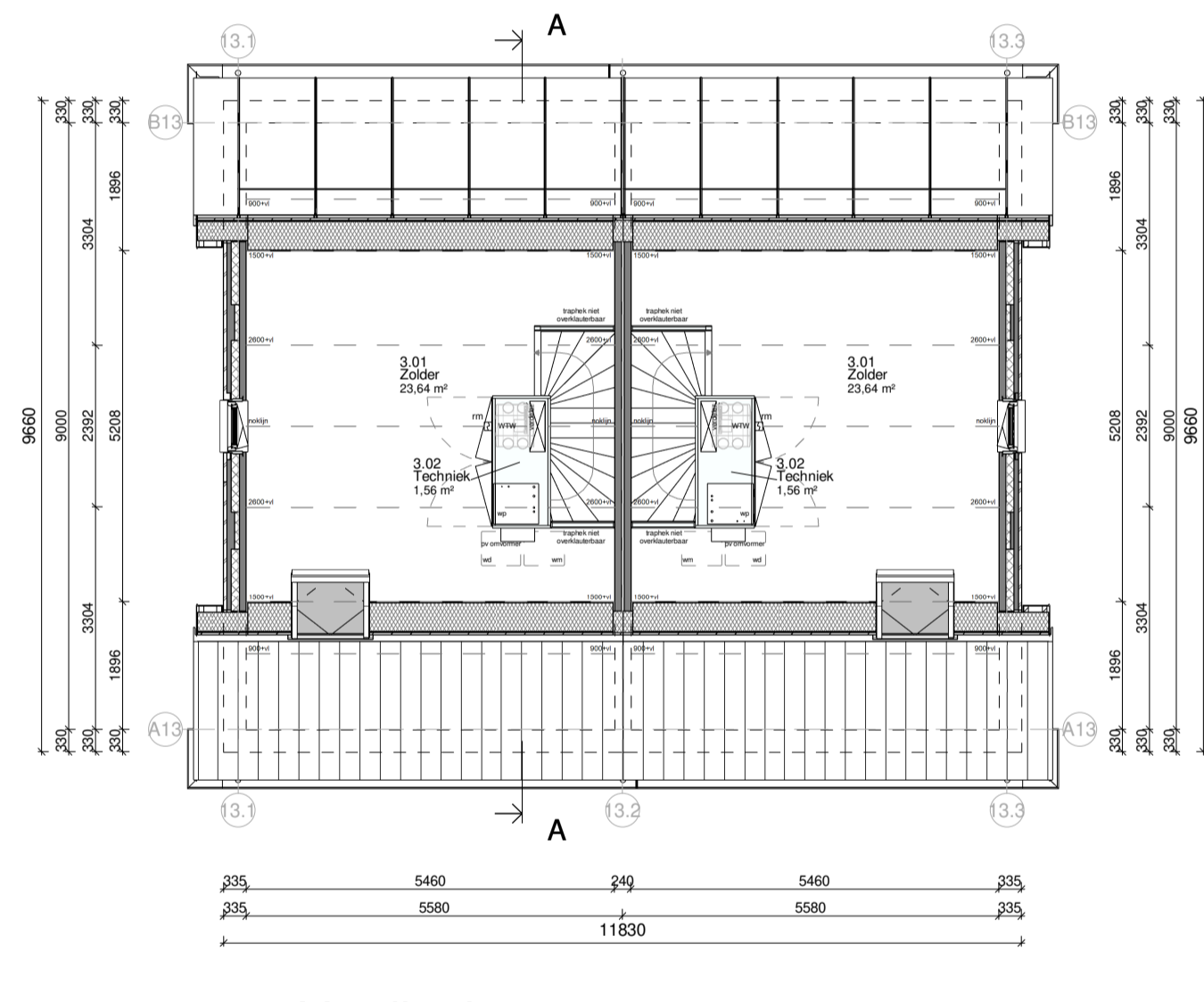
Linker zijgevel

Achtergevel

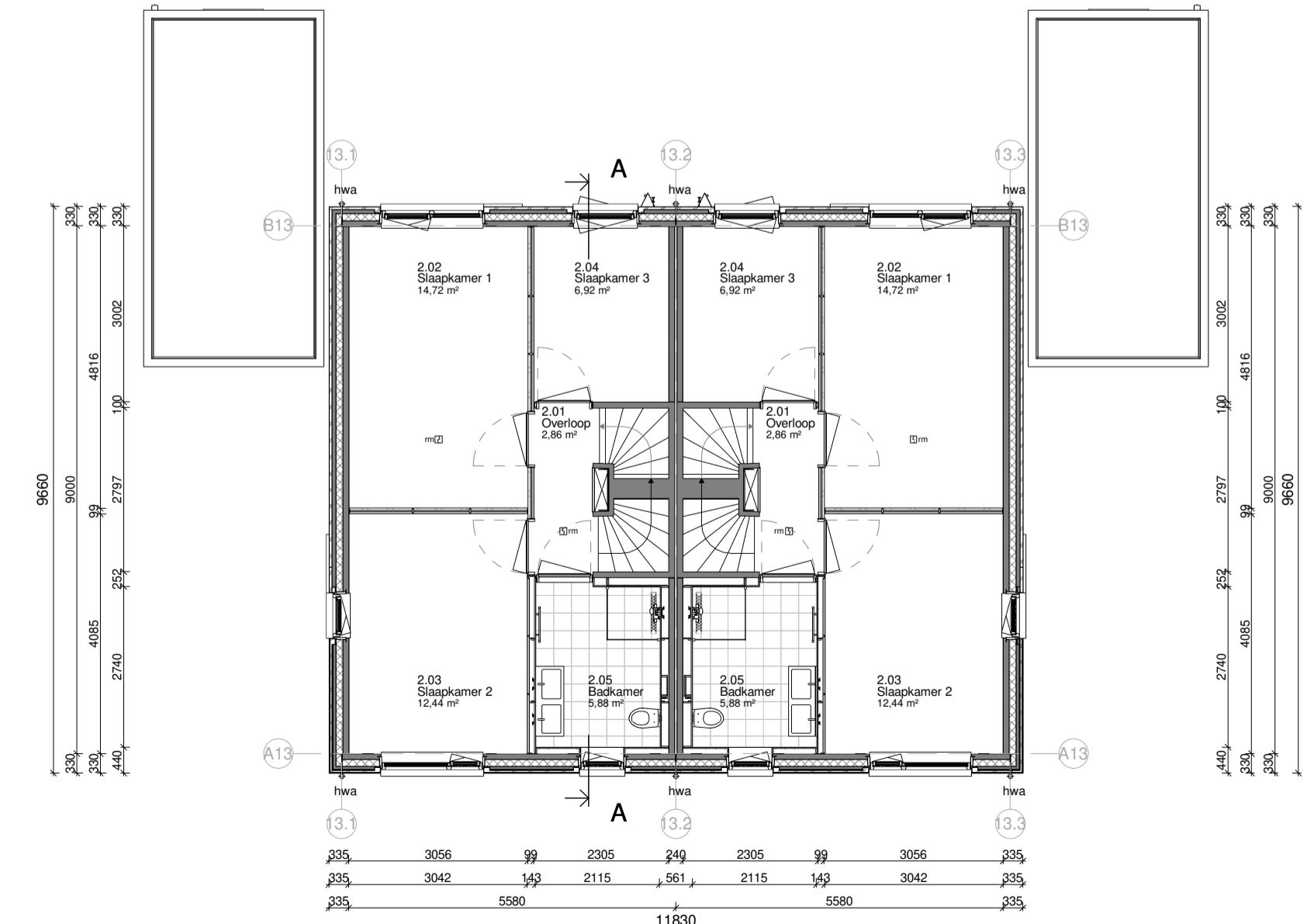
Rechter zijgevel



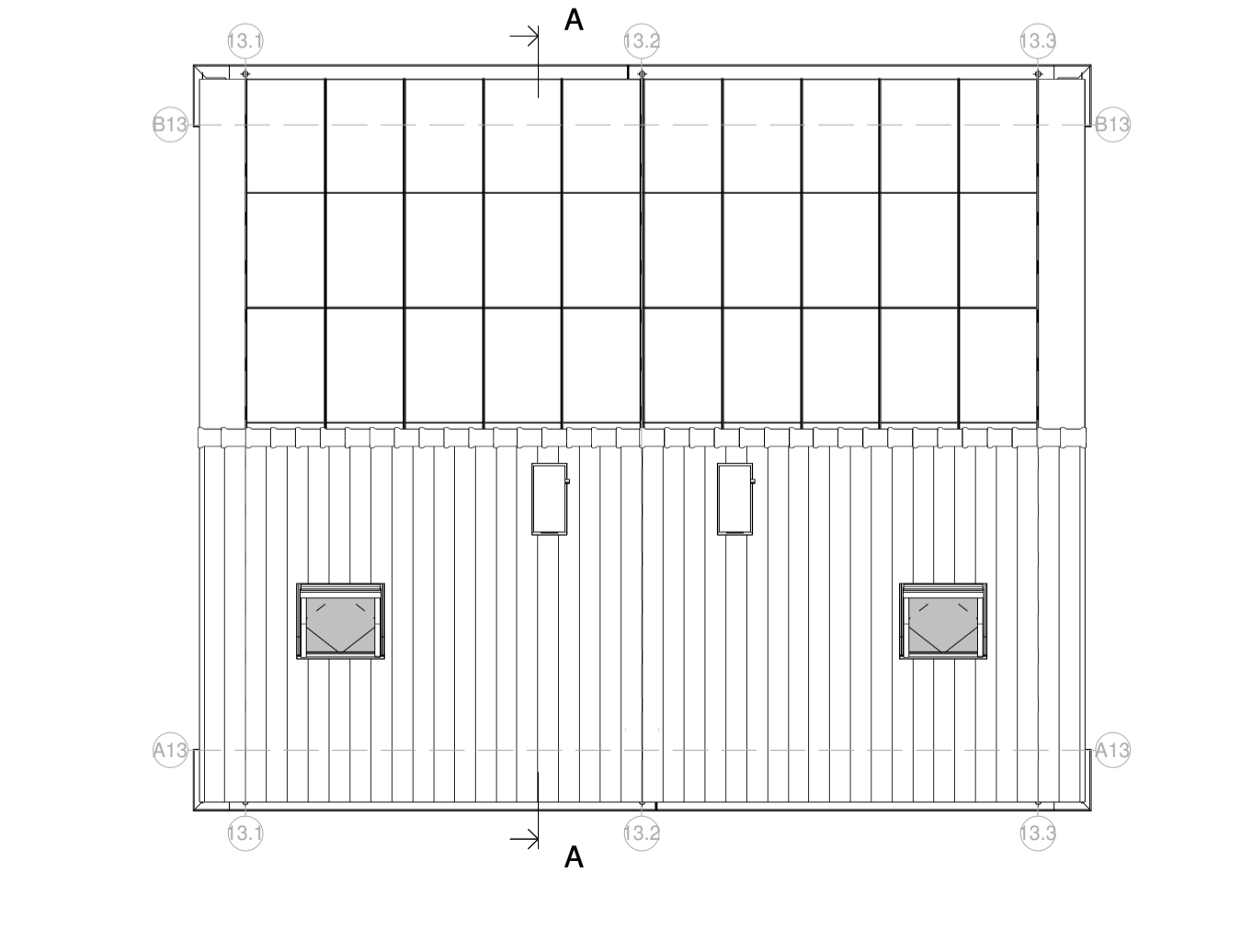
Begane grond



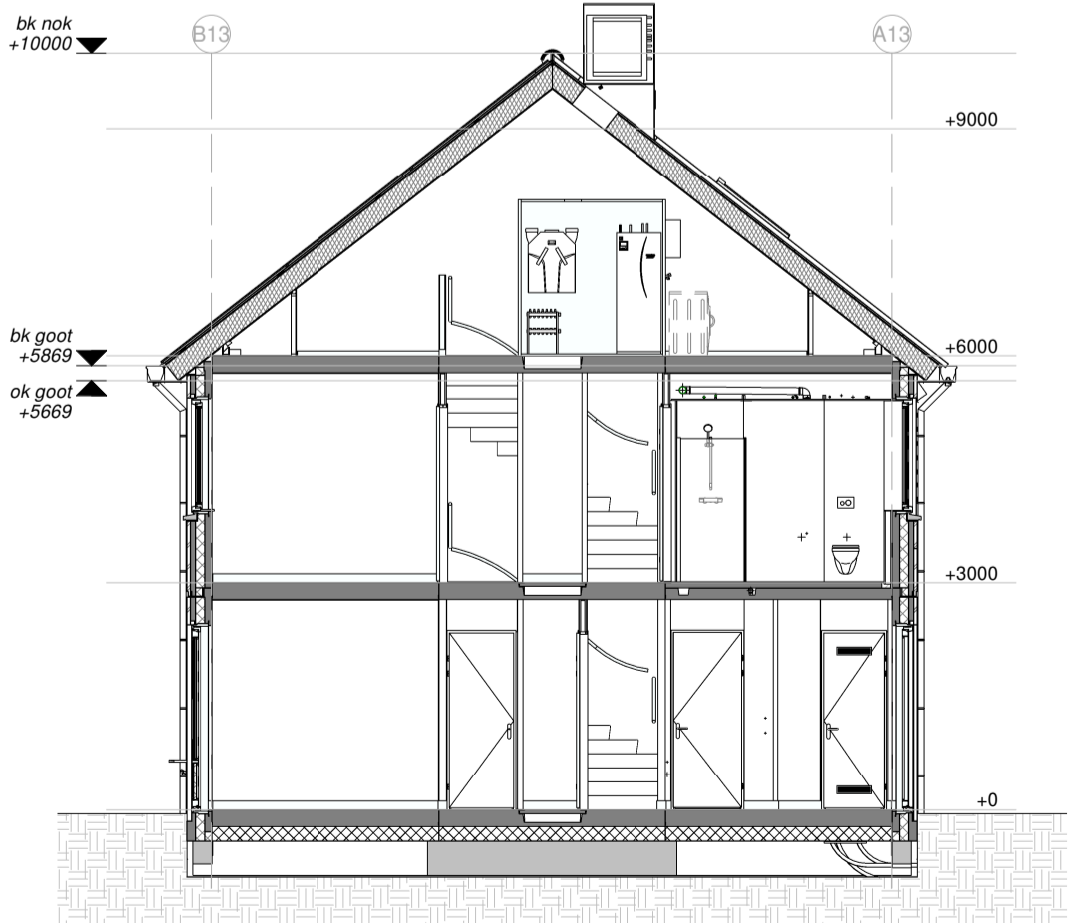
2e Verdieping



1e Verdieping



Dakoverzicht



Doorsnede A-A

**RENOVOO:**  
**ALGEMEEN:**  
 - Alle meten en onderdelen in het werk na te meten en te controleren.  
 - Voor alle onderdelen de vereenwoordelende leveranciers hanteren.  
 - Constructie onderdelen uitsluitend conform opgave constructeur.  
 - Glas, waar nodig uitvoeren in veiligheidsglas conform NEN 2569.  
 - Inrichtingen en opstelposities inwendig d.s. is indicatief, o.e.a. conform opgave gebruiker.

**TAPPEN EN BALUSTEN:**  
 Tappen naar bouwtafel voorzien van veiligheidsruimte uitvoeren conform tabel 2.33 reguliere trap voorwoning - Bouwbesluit.

**WERKEN VAN BATTEN EN MUZEN:**  
 De uwendige schiedingsconstructie heeft geen openingen die breder zijn dan 0,01m. Dit geldt niet voor een afdakende opening en een opening die de uitroning is van een voorziening voor luchtverversing, of voor van ontluchting en beluchting van een voorziening voor de afvoer van afvalwater en toiletten.

**INBRAAKWERENDE:**  
 Deuren, ramen en kozijnen in uwendige schiedingsconstructies, die volgens NEN 5087 bereikbaar zijn, hebben een volgens NEN 5096 bepaalde inbraakwerendheid, die voldoet aan weerstandsklasse 2.

**INTEGRAL TOEGANGELIJKHEIDSGEGE:**  
 De woningen zijn op de begane grond nieuw meetreeds bereikbaar vanaf het aansluitende terrein waartoe er geen hoogteverschillen > 0,02 m aanwezig zijn. Ook in de woningen zijn er op dezelfde niveau geen hoogteverschillen > 0,02 m aanwezig.

**LUCHTDICHTHEID:**  
 In alle uwendige schiedingsconstructies zullen t.p.v. aansluitingen tussen verschillende bouwmaterialen luchtdichtingen en kierdichtingen worden aangebracht zodat de luchtdichtheitscoëfficiënt conform NEN 2086, > 0,02 m/s is.  
 M.t.b. kozijnen waarin zich beweegbare delen bevinden zullen aansluitingen worden uitgevoerd d.m.v. een dubbele kierdichting.

**WERK VAN VOCHT BUITEN:**  
 Alle uwendige schiedingsconstructies en schiedingsconstructies tussen begane grondvloer en kruipruimte worden waterdicht uitgevoerd (conform art. 3.21 van het Bouwbesluit).

**WERK VAN VOCHT BINNEN:**  
 Sanitaire ruimtes van keramische vloertegels, waterpanne <0,01 kg/m² (2) (conform art. 3.23 van het Bouwbesluit).

**BRANDVEILIGHEID:**  
 Brandveiligheid van de bouwwerkstructuur conform Bouwbesluit 2012, afdeling 2.2. Blijkt bij brand.  
 Rookmelders: niet ioniserende rookmelder conform NEN 2550, aangepast op het lichtnet, met secundaire energievoorziening en onding gekoppeld.  
 Alle buitenmuren, gevels en gevelbedekkingen, inclusief kozijnen, ramen en deuren, voldoen aan brandklasse D, bepaald volgens NEN-EN 13501-1.  
 Alle binnenmuren en -plafonds, inclusief kozijnen, ramen en deuren, voldoen aan brandklasse D en een rookklasse E2, bepaald volgens NEN-EN 13501-1.  
 Alle binnenmuren, -plafonds en -vloeren voldoen aan brandklasse D1 en een rookklasse E1, bepaald volgens NEN-EN 13501-1.

**GELUID:**  
 Geluidswaarden voor lucht- en contactgeluid conform Bouwbesluit 2012, afdeling 3.4 en NEN 5077.

**INSTALLATIE:**  
 - Brandmelding conform NEN 3215-11 en NTR 3216-12.  
 - W- en isolatie conform NEN 1088.  
 - Ventilatie installatie conform NPR 1088 en NEN 1087.  
 - Electrotechnische installatie conform NEN 1010, klasse vermindering.

**MATERIALEN**  
 (N.B.: niet alle in het renvooi aangegeven symbolen hoeven te zijn toegepast)

**renvooi trap:**

hoogte	3000	mm	mv ahoerpunt minimaal:	
astredte	225	mm	afvoer zolder t.p.v. wasmachine:	7 dm³/s
opdrade	182,5	mm	afvoer badkamer:	14 dm³/s
doornooptogte	242,5	mm	afvoer toilet:	7 dm³/s
halsbreedte	1200	mm	afvoer keuken:	21 dm³/s
vloeropening	1200x797	mm		

**instellingen van sanitaire ruimtes, keuken en plaatsbepaling technische onderdelen zijn indicatief!**

**Dakdekmaterie:**  
 Keukeren op dakrand kunnen afwijken van de werkdakdekmaterie.



Blok: 13  
 datum: door:

**MW MorgenWonen**  
 Regiovergadering 4, 7481 BA RUSSEN  
 T +31 (0)88 186 60 66  
 E morgenwonen@chickarwes.nl  
 I https://www.morgenwonen.nl  
 KvK nr. 60877448

project: Bergen op Zoom - Fase 4  
 architect: Plattegronden - gevels - doorsneden  
 4D Architecten  
 opdr.gever: MorgenWonen

getek.: TDC schaal: 1:100  
 datum: 14-03-2024 formaat: A1L 1051x594mm  
 status: Definitief  
 correspondentieadres: Postbus 370 7460 AJ RUSSEN  
 versie: 2024.1.01

proj. nr.: 2024-228 blad: 100-13

fase	onderdeel	materiaal	kleur	
casco	fundering	gewapend beton (prefab)	-	
	bodemafdekking	schoon zand	-	
	beg. grondvloer	geïsl. prefab betonvloer	-	
	verdiepingsvloer	prefab betonvloer	-	
	bouwmuren	gewapend beton (prefab)	-	
	binnenspouwblad	gewapend beton (prefab)	-	
	muurisolatie	PIR-isolatie d=120 mm	-	
	dakisolatie	isolatie d=260 mm	-	
	dakconstructie	houten sporenkap	-	
	dakbeschoot	spaanplaat	RAL 9010 wit	
exterieur	buitengevel (prefab)	baksteen	Blauw Paars Antiek WF	
	buitengevel (prefab)	baksteen	Zwart-bruin	
	voeg	cement (4 mm terug)	antraciet	
	dakgoot, boei en overstek	polyester	RAL 7023	
	buitenkozijnen	kunststof	RAL 7023	
	buitenramen	kunststof	RAL 7023	
	buitendeuren	kunststof	RAL 7023	
	voordeur	kunststof	RAL 7023	
	beglazing	isolatie triple glas, zonwerend	-	
	raamdorpiels	prefab beton	natuur	
sanitaire ruimten	dakbedekking	keramische pan	vuikaanzwart	
	dakbedekking	pv-panelen	ultra black in zwarte lijst	
	dakbedekking	aluminium paneel	RAL 9005	
	muurisolatie	PIR-isolatie d=120mm	-	
	afdekkap dakdoorvoer	aluminium	RAL 7016	
	afdekkap wanddoorvoer	aluminium	RAL 7023	
	plafond- en wandafwerking	aluminium	wit gecoat	
	vloerafwerking	keramische tegel	voorzwart	
	binnenriolering	pvc	grijs	
	installaties	buitenriolering	pe	grijs en bruin
hemelwaterafvoer		zink	natuur	
waterleiding		koper en/of kunststof	-	
electraleidingen		pvc	-	
verwarming		lucht-warmtepomp	-	
ventilatie		CO2 gestuurde balans ventilatie	-	
energie opwekking		pv-installatie	-	
berging		gevels	rabatdelen geïmpregneerd	natuur
		dak berging	EPDM	zwart
		afdekker	aluminium	natuur
	deur en kozijn berging	kunststof	RAL 7023	
	hemelwaterafvoer	PVC	natuur - grijs	