



Voorgevel



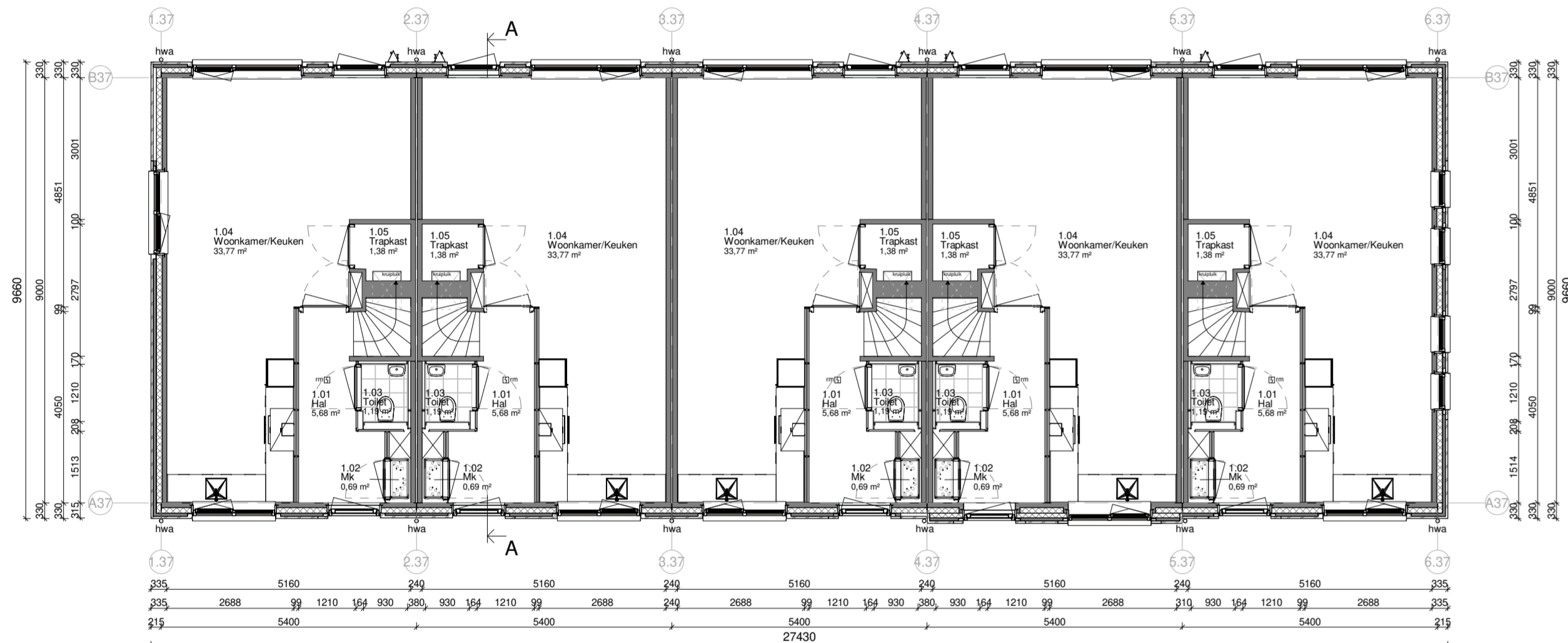
Linker zijgevel



Achtergevel



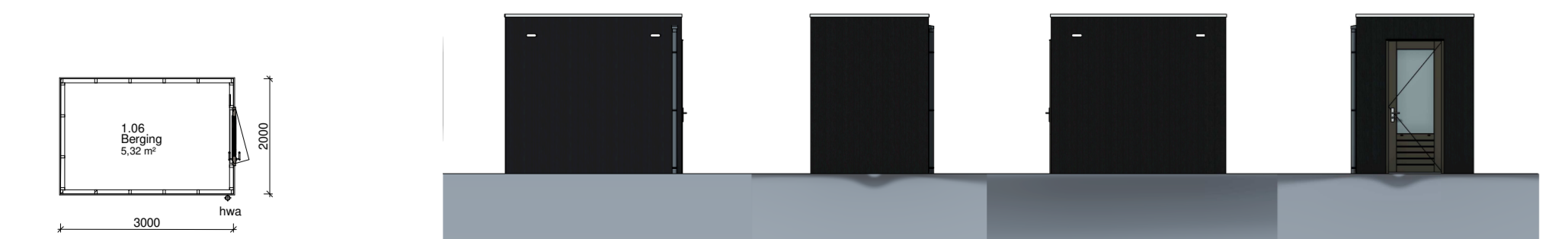
Rechter zijgevel



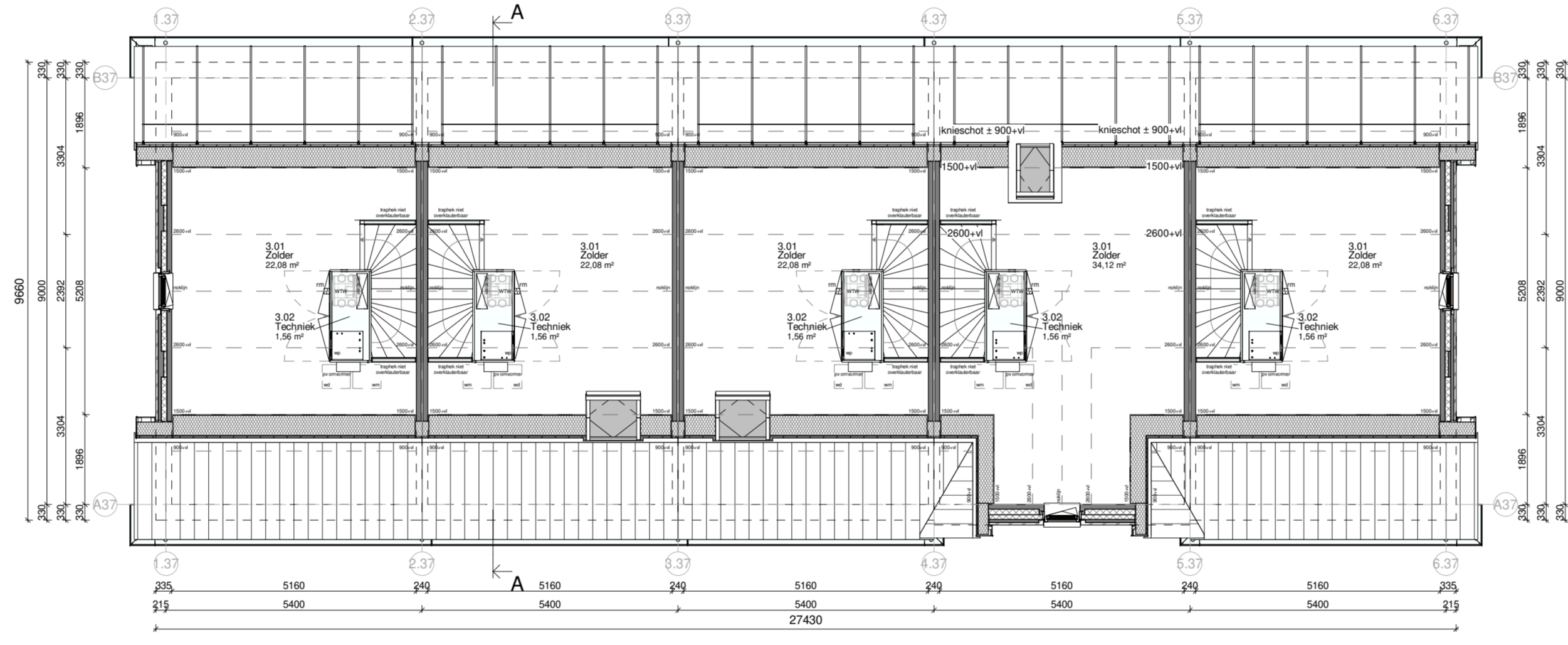
Begane grond



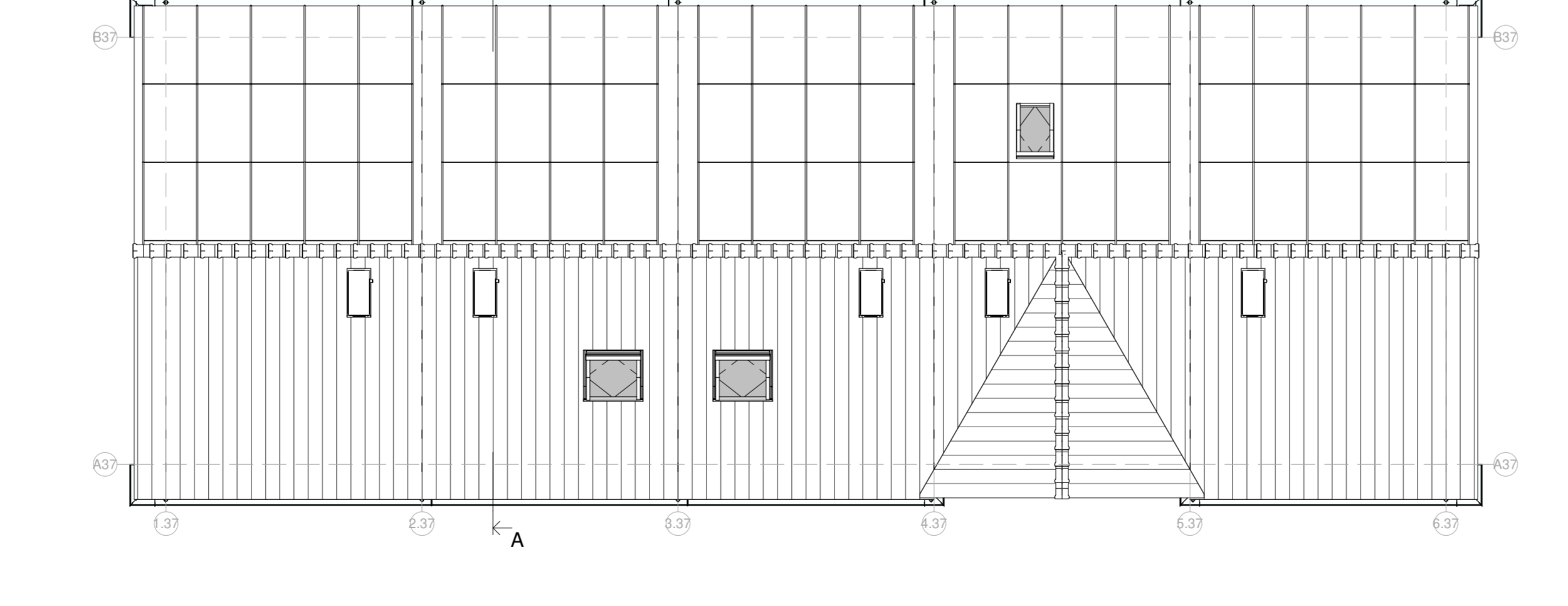
1e Verdieping



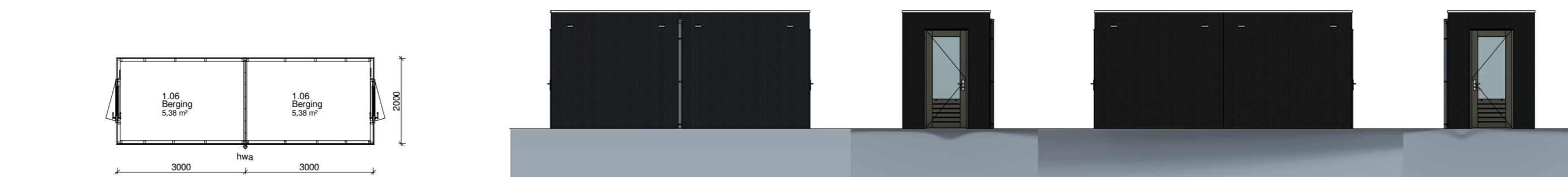
Begane grond enkele berging Voorgevel Linker zijgevel Achtergevel Rechter zijgevel



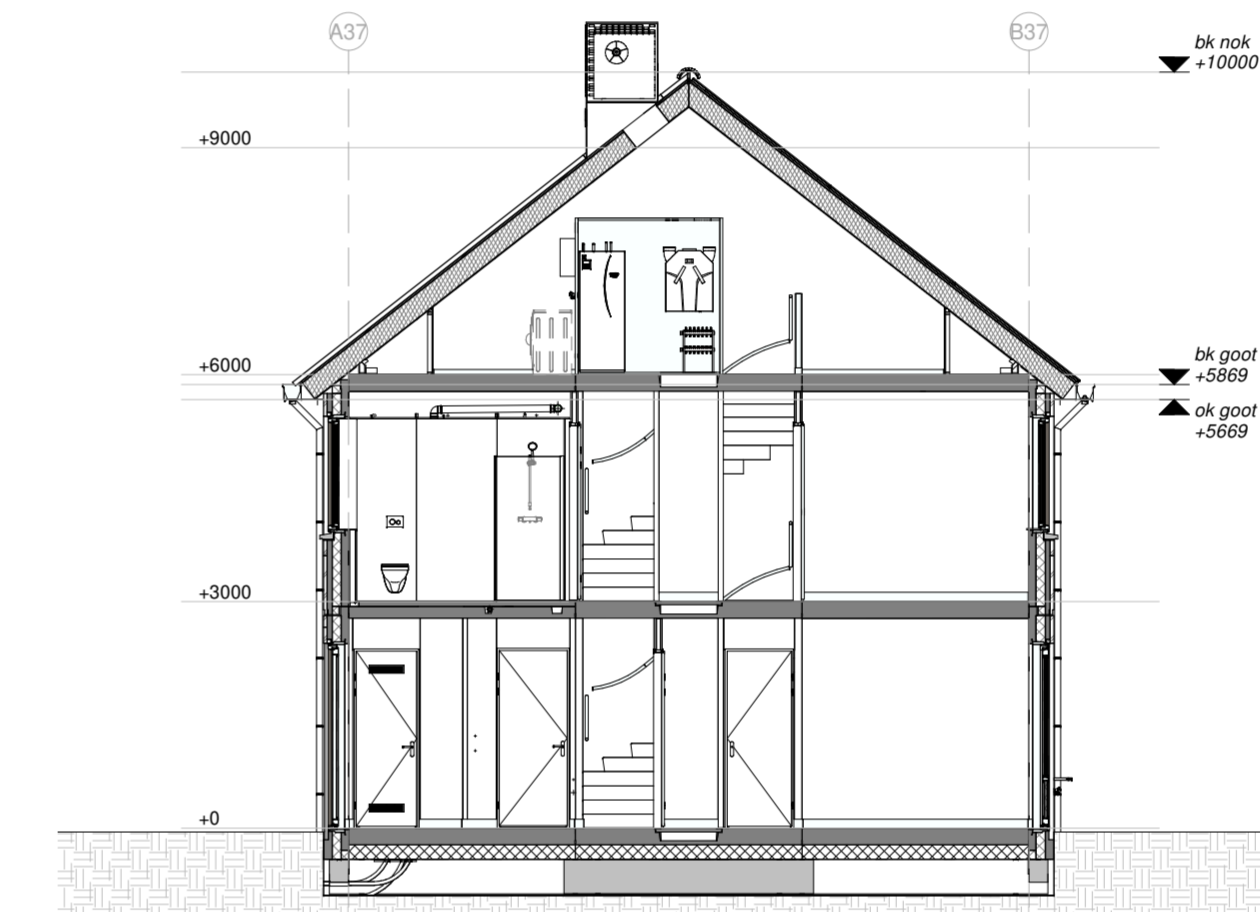
2e Verdieping



Dakoverzicht



Begane grond dubbele berging Voorgevel Linker zijgevel Achtergevel Rechter zijgevel



Doorsnede A-A

**RENOVOOI:**  
**ALGEMEEN:**  
 Alle muren en vloeren in het werk na te meten en te controleren.  
 Voor alle onderdelen de uitvoeringsovereenkomst van de desbetreffende leveranciers hanteren.  
 Constructie onderdelen uitvoeren conform oppas constructie.  
 Glas, waar nodig uitvoeren in veiligheidsglas conform NEN 3369.  
 Verwijzingen en specificaties in verband met, o.a. is indicatief, n.v.a. conform oppas gebruik.  
**TRAPPEN EN BALUSTRADEL:**  
 Trappen naar bovenliggende verdieping uitvoeren conform tabel 2.33 reguliere trap voorwaarts. Bouwbesluit.  
**WEREN VAN RATTEN EN MUZEN:**  
 De uitwendige schiedingsconstructie heeft geen openingen die breder zijn dan 0,01m. Dit geldt niet voor een afsluitbare opening en een opening die de uitroning is van een voorziening voor luchtovergang, afvoer en ontlasting en inductie van een voorziening voor de afvoer van afvalwater en locaties.  
**INBRAAKWERENDEHEID:**  
 Deuren, ramen en kozijnen in uitwendige schiedingsconstructies, die volgens NEN 5087 bereikbaar zijn, hebben een volgens NEN 5086 bepaalde inbraakwerendheid, die voldoet aan voorstandklasse 2.  
**INTEGRAAL TOEGANGELIJKHEIDSGEBIED:**  
 De vloerhoogte op de begane grond niveau maximaal bereikbaar vanaf het aansluitende terrein waarbij er geen hoogverschillen > 0,02 m aanwezig zijn. Ook in de woningen zijn er op dit vlak geen hoogverschillen > 0,02 m aanwezig.  
**LICHTLICHTDEB:**  
 In alle woningen zijn schiedingsconstructies en schiedingsconstructies met verschillende bouwmaterialen lichtdichtingen en lichtdichtingen worden aangebracht zodat de lichte doornorm, conform NEN 2005, is > 0,02 m²/m².  
**WERING VAN VOCHT BUITEN:**  
 Alle uitwendige schiedingsconstructies en schiedingsconstructies tussen begane grondniveau en kozijnniveau worden waterdicht uitgevoerd conform art. 3.21 van het Bouwbesluit.  
**WERING VAN VOCHT BINNEN:**  
 Sanitaire ruimten van keramische vloertegels, waterpanne < 0,01 kg/m² (1/2) conform art. 3.23 van het Bouwbesluit.  
**BRANDVEILIGHEID:**  
 Brandveiligheid van de bouwconstructie conform Bouwbesluit 2012, afdeling 2.2. Sprek te brand.  
 Brandveiligheid niet ontworpen rookklep conform NEN 2252, aangegeven op het tekening met specifieke energievoorziening en ondeding gekoppeld.  
 Alle buitenmuren, -gevels en gevelbekleding, inclusief kozijnen, ramen en deuren, voldoen aan brandklasse D, bepaald volgens NEN EN 15507.  
 Alle binnenmuren en -vloeren, inclusief kozijnen, ramen en deuren, voldoen aan brandklasse D, bepaald volgens NEN EN 15507.  
 Alle binnenmuren, -trappen en hellingborden voldoen aan brandklasse D1 en aan rookklasse s1f, bepaald volgens NEN EN 15501-1.  
**GEVUL:**  
 Gevoelbaar voor lucht en contactgeluid conform Bouwbesluit 2012, afdeling 3.4 en NEN 5077.  
**INSTALLATIE:**  
 Ontwerping conform NEN 3215.11 en NTR 3216.12.  
 Waterinstallatie conform NEN 1095.  
 Verwarmings installatie conform NEN 1088 en NEN 1087.  
 Electrotechnische installatie conform NEN 1010, klasse eenvoudig.

**MATERIALEN**  
 (N.B.: niet alle in het rennovoi aangegeven symbolen hoeven te zijn toegepast)

rennovoi trap:  
 hoogte : 3000 mm  
 breedte : 225 mm  
 ophoogte : 2423 mm  
 vloerhoogte : 1120 mm  
 vloeroppervlakte : 1200x2700 mm

elektrische radiator (africhting indicatief)

rennovoi vloer:  
 hoogte : 3000 mm  
 breedte : 225 mm  
 ophoogte : 2423 mm  
 vloerhoogte : 1120 mm  
 vloeroppervlakte : 1200x2700 mm

mv afvoerpunt minimaal:  
 afvoer onder (p.v. warmwater): 7 dms  
 afvoer bodemwater: 14 dms  
 afvoer riool: 2 dms  
 afvoer kuiler: 21 dms

Indelingen van sanitaire ruimten, keukens en plaatopstelling technische onderdelen zijn indicatief.  
 Disclaimer:  
 Tekenen op tekening kunnen afwijken van de werkelijkheid.

fase	onderdeel	materiaal	kleur
casco	fundering	gewapend beton (prefab)	-
	bodemafdekking	schoon zand	-
	beg. grondvloer	geis. prefab betonvloer	-
	verdiepingsvloer	prefab betonvloer	-
	bouwmuren	gewapend beton (prefab)	-
	binnenspouwblad	gewapend beton (prefab)	-
	muurisolatie	PIR-isolatie d-120 mm	-
	dakisolatie	isolatie d-250 mm	-
	dakconstructie	houten sporenkap	-
	dakbeschoot	spaansplaat	RAL 9010 wit
exterieur	bultengevel (prefab)	baksteen	bruin-blauw
	voeg	cement (4 mm terug)	antraciet
	bultengevel (prefab)	baksteen	geel-bruin
	voeg	cement (4 mm terug)	lichtgrijs
	dakgoot, boei en overstek	polyester	RAL 9010
	buitenkozijnen	kunststof	RAL 7039
	buitenramen	kunststof	RAL 7039
	buitendeuren	kunststof	RAL 7039
	voordeur	kunststof	RAL 7039
	beglazing	isolatie triple glas, zonwerend	-
raamorpels	prefab beton	natuur	
dakbedekking	keramische pan	vuilkaanzwart	
dakbedekking	aluminium paneel	ultra black in zwarte lijst	
dakbedekking	aluminium	RAL 9005	
afdekking dakdorpel	aluminium	RAL 7016	
afdekking gevels	aluminium	RAL 7039	
sanitaire ruimten	plafond- en wandafwerking	aluminium	wit gecoat
	vloerafwerking	keramische tegel	ivoorzwart
installaties	binnenriolering	pvc	grijs
	buitenriolering	pe	pe en bruin
	hemelwaterafvoer	zink	natuur
	waterleiding	koper en/of kunststof	-
	electraleidingen	pvc	-
berging	verwarming	lucht-warmtepomp	-
	ventilatie	CO <sub>2</sub> gestuurde balans ventilatie	-
	energie opwekking	pv-installatie	-
	dak berging	EPDM	zwart
	hemelwaterafvoer	pvc	grijs
deur en kozijn berging	hout	RAL 7039	
gevels	xylofast	ebony zwart	



Blok: 37

revisie nr: omschrijving: datum: door:

**MW MorgenWonen**  
 Ruggeweg 4, 7461 BA RUSSEN  
 T +31 (0)85 180 80 80  
 E morgenwonen@belkoverwonen.nl  
 KVK-nr. 60877448

project: Bergen op Zoom 34 woningen - Fase 3

best.: Plattegronden - gevels - doorsneden  
 architect: 4D Architecten  
 opdr.gover: MorgenWonen

getek.: TDC schaal: 1:100 proj.nr.: blad:  
 datum: 01-03-2024 formaat: A1XL 2023-220 100-37  
 correspondentieadres: Postbus 370 7460 AJ RUSSEN 1182588mm

status: Definitief